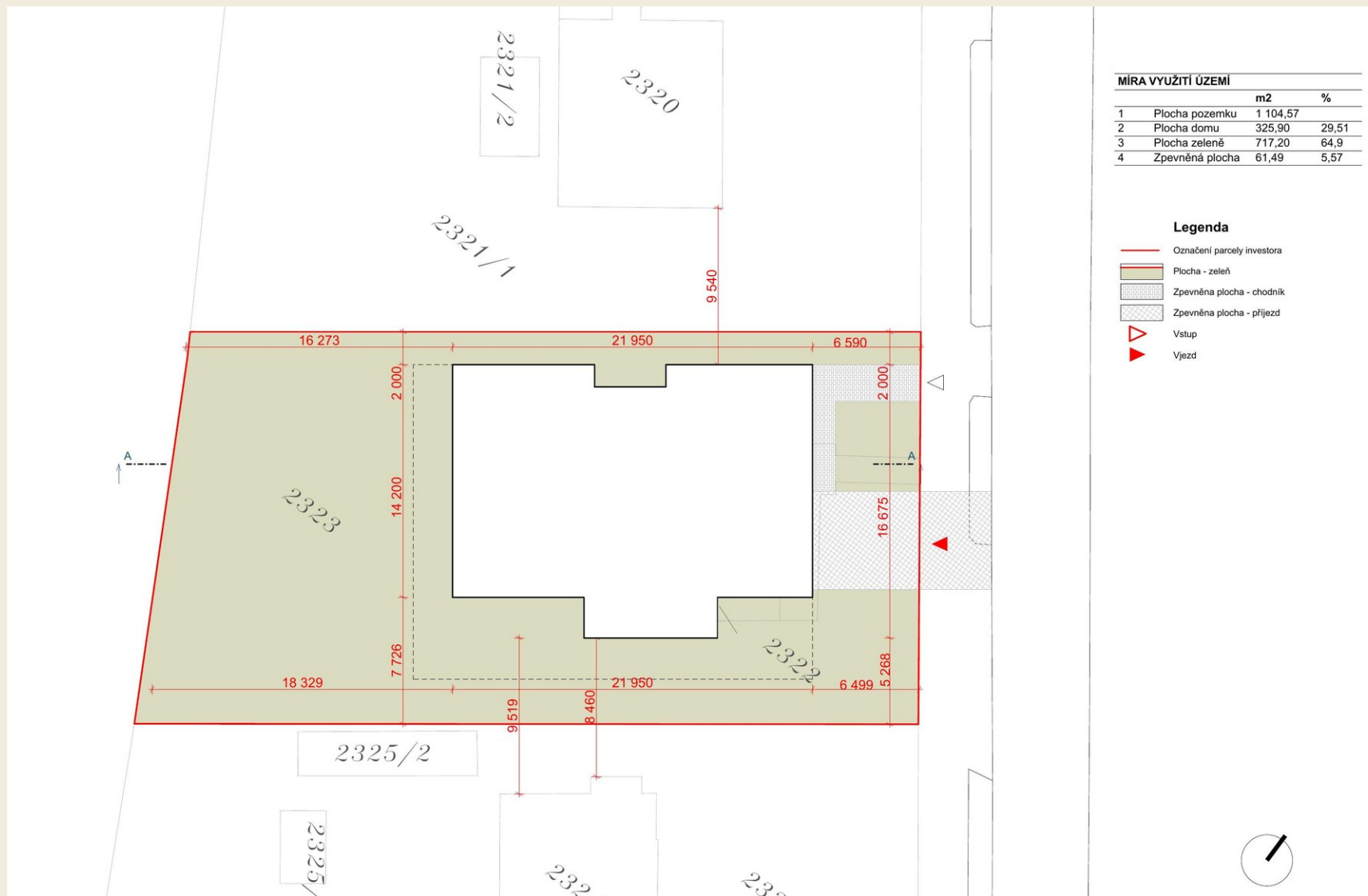


# Situace

Pozemek 1 104,57 m<sup>2</sup>

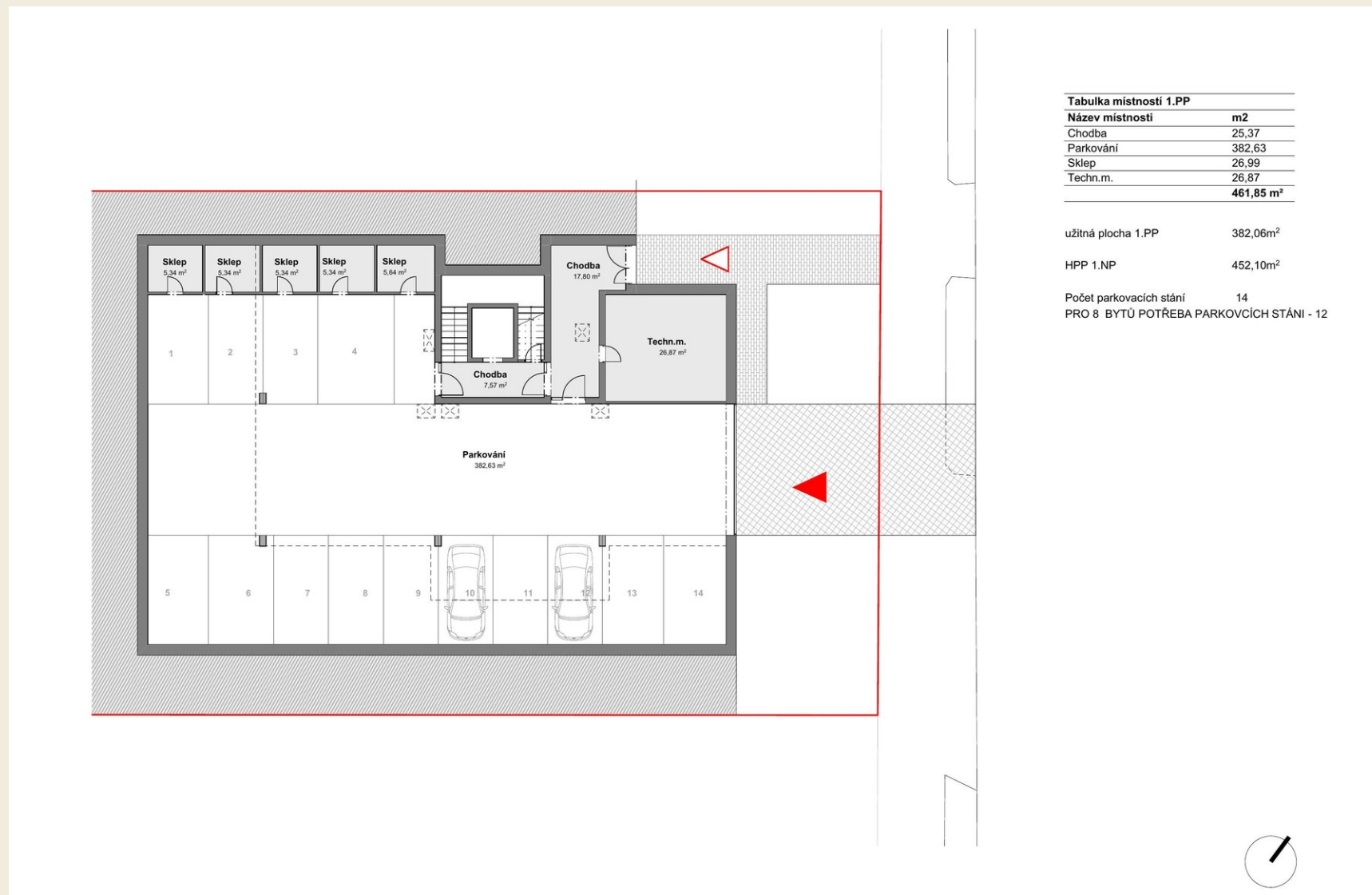
Zastavěná plocha 325,90 m<sup>2</sup> · Zeleň 717,20 m<sup>2</sup> (65 %) · Zpevněná plocha 61,49 m<sup>2</sup>



# 1. PP · Suterén

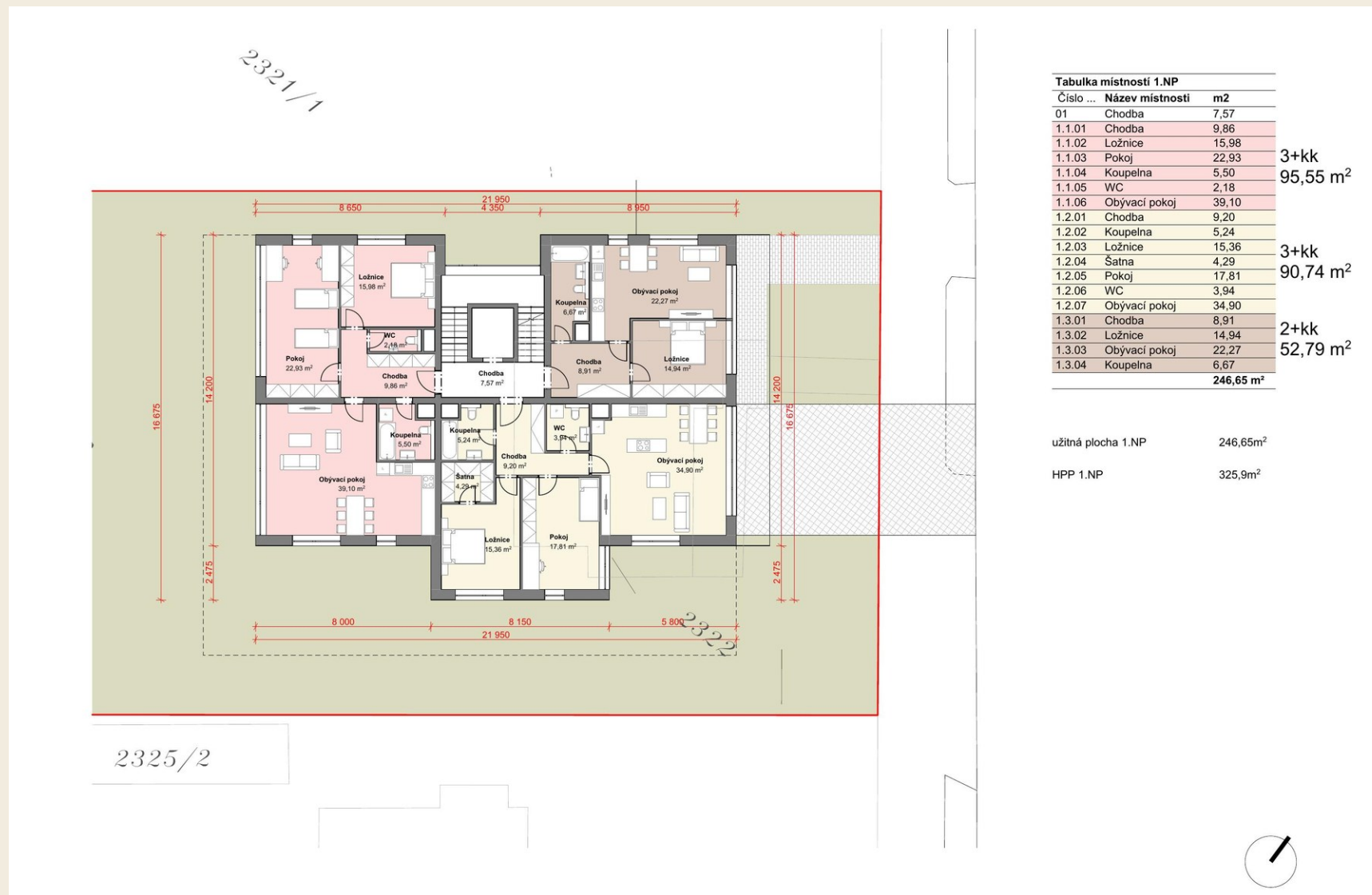
## Parkování a sklepní kóje

14 parkovacích stání · 6 sklepních kójí · Technická místnost · HPP 452,10 m<sup>2</sup>



## 1. NP · Přízemí

Tři byty se zahradou a balkony

1.1 · 3+kk · 95,55 m<sup>2</sup> · 1.2 · 3+kk · 90,74 m<sup>2</sup> · 1.3 · 2+kk · 52,79 m<sup>2</sup>

## 2. NP

## Tři byty s balkony

2.1 · 3+kk · 95,55 m<sup>2</sup> · 2.2 · 3+kk · 90,74 m<sup>2</sup> · 2.3 · 2+kk · 52,79 m<sup>2</sup>

01 Tabulka místností 2.NP

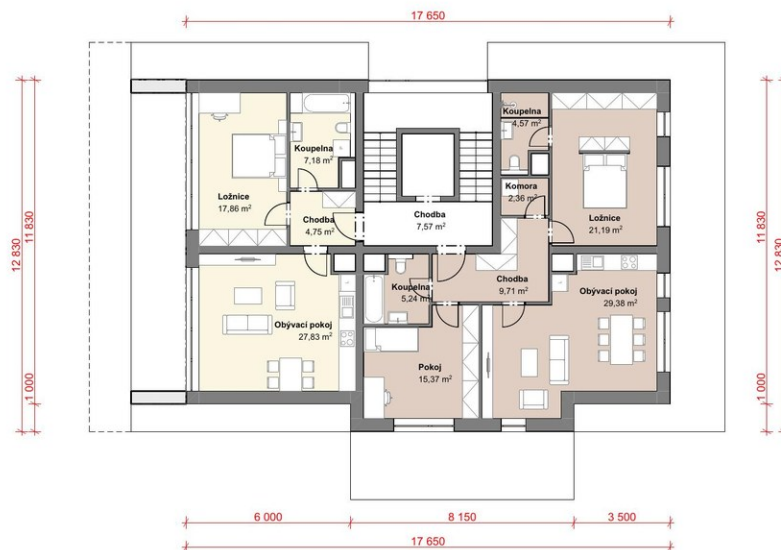
| Číslo ... | Název místnosti | m2                          |                      |
|-----------|-----------------|-----------------------------|----------------------|
| 02        | Chodba          | 7,57                        |                      |
| 2.1.01    | Chodba          | 9,86                        |                      |
| 2.1.02    | Ložnice         | 15,98                       |                      |
| 2.1.03    | Pokoj           | 22,93                       | 3+kk                 |
| 2.1.04    | Koupelna        | 5,50                        | 95,55 m <sup>2</sup> |
| 2.1.05    | WC              | 2,18                        |                      |
| 2.1.06    | Obývací pokoj   | 39,10                       |                      |
| 2.2.01    | Chodba          | 9,20                        |                      |
| 2.2.02    | Koupelna        | 5,24                        |                      |
| 2.2.03    | Ložnice         | 15,36                       | 3+kk                 |
| 2.2.04    | Šatna           | 4,29                        | 90,74 m <sup>2</sup> |
| 2.2.05    | Pokoj           | 17,81                       |                      |
| 2.2.06    | WC              | 3,94                        |                      |
| 2.2.07    | Obývací pokoj   | 34,90                       |                      |
| 2.3.01    | Chodba          | 8,91                        | 2+kk                 |
| 2.3.02    | Ložnice         | 14,94                       | 52,79 m <sup>2</sup> |
| 2.3.03    | Obývací pokoj   | 22,27                       |                      |
| 2.3.04    | Koupelna        | 6,67                        |                      |
|           |                 | <b>246,65 m<sup>2</sup></b> |                      |

užitná plocha 2.NP 265,48m<sup>2</sup>HPP 2.NP 325,9m<sup>2</sup>

# 3. NP · Ustoupené podlaží

Dva byty s rozlehlými terasami

3.1 · 2+kk · 57,62 m<sup>2</sup> · terasa 17 m<sup>2</sup> · 3.2 · 3+kk · 87,67 m<sup>2</sup> · terasa 33 m<sup>2</sup>



| Tabulka místnosti 3.NP |                 |                             |
|------------------------|-----------------|-----------------------------|
| Číslo z...             | Název místnosti | m2                          |
| 03                     | Chodba          | 7,57                        |
| 3.1.01                 | Chodba          | 4,75                        |
| 3.1.02                 | Koupelna        | 7,18                        |
| 3.1.03                 | Ložnice         | 17,86                       |
| 3.1.04                 | Obývací pokoj   | 27,83                       |
| 3.2.01                 | Chodba          | 9,71                        |
| 3.2.02                 | Koupelna        | 5,24                        |
| 3.2.03                 | Pokoj           | 15,37                       |
| 3.2.04                 | Obývací pokoj   | 29,38                       |
| 3.2.05                 | Ložnice         | 21,19                       |
| 3.2.06                 | Koupelna        | 4,57                        |
| 3.2.07                 | Komora          | 2,36                        |
|                        |                 | <b>153,00 m<sup>2</sup></b> |

2+kk  
57,62 m<sup>2</sup>

3+kk  
87,67 m<sup>2</sup>

užitná plocha 3.NP 152,84m<sup>2</sup>

HPP 3.NP 216,95m<sup>2</sup>

